

Anmeldebroschüre 2023/2024

 **SKICLUB SINS**

KINDERSKI- UND SNOWBOARDSCHULE



Christoph Bucher

Geschäftsführer

Auto Bucher

Hinterdorfstrasse 10
5644 Auw
Telefon 056 668 90 50
Fax 056 668 90 51
bucher@garageplus.ch
www.autobucher.ch

Garage
plus

Christbäume

aus Eigenkulturen

Gebr. Christoph und Paul Bucher
Wydenstrasse 2
5647 Oberrüti AG
Natel 079 606 68 28
078 751 11 85

www.christbaum-bucher.ch



Christbaum – Direktverkauf

Sa. 9. bis 23. Dezember 2023 von 08.30 - 18.00 Uhr

SA/SO wird im Freien ein Imbiss offeriert.

So. 24. Dezember 2023 von 08.30 - 12.00 Uhr

ohne Imbiss

Herzlich willkommen ...

... an der Kinderski- und Snowboardschule 2023/2024

Zwischen Weihnachten und Neujahr stehen ein weiteres Mal die unvergesslichen Schneesporttage mit dem Skiclub Sins auf dem Programm. Wir bieten dir vom 26. - 28. Dezember 2023 Wintersporterlebnisse im Skigebiet Melchsee-Fruht mit viel Spass, Sport und garantiertem Lernerfolg in kleinen Gruppen.

Für die Durchführung der Kinderski- und Snowboardschule ist der Skiclub Sins auf interne wie auch externe Unterstützung angewiesen. Ein riesiges Dankeschön gebührt deshalb den vielen Sponsoren, welche uns seit Jahren immer wieder unterstützen, allen Leitenden für ihren tollen Einsatz und nicht zuletzt dir als TeilnehmerIn.

Wir wünschen viel Spass beim Durchblättern unserer Anmeldebroschüre und freuen uns auf DICH!

Wintersportliche Grüsse
Skiclub Sins



Das Organisationskomitee von oben links: Remo Engel (OK-Vize-Präsident, Technischer Leiter Snowboard), Philipp Furrer (OK-Präsident, Technischer Leiter Ski), Leo Stocker (Material-/Rennchef) | von unten links: Simon Röthlisberger (PR-/Werbung), Elena Beier (Administration), Daniel Brändli (Finanzen)

Wichtige Infos

Kursort	Melchsee-Frutt
Kurskosten	<p>Pauschal 3 Tage CHF 210.– pro Kind</p> <p>Die Kurskosten sind bis spätestens am 8. Dezember 2023 auf das Konto bei der Raiffeisenbank am Lindenberg CH23 8066 9000 0038 7218 7 zu bezahlen.</p> <p>Bei Abmeldungen sind die entstandenen Fixkosten zu übernehmen.</p> <p>Falls ein Einzahlungsschein benötigt wird, kann dieser auf unserer Homepage heruntergeladen werden.</p>
Verpflegung	<p>Wiederum ist eine warme Verpflegung im Preis inbegriffen.</p> <p>Sie findet mit der Klasse im Restaurant statt.</p>
Kursdaten	<p>Dienstag, 26. Dezember 2023 (1. Kurstag)</p> <p>Mittwoch, 27. Dezember 2023 (2. Kurstag)</p> <p>Donnerstag, 28. Dezember 2023 (3. Kurstag)</p>
Abfahrt/Ankunft	<p>Abfahrt um 8.15 Uhr, Ankunft um ca. 17.00 Uhr</p> <p>An allen drei Kurstagen auf dem Landi-Areal in Sins (bitte Signalisation beachten!)</p>
Durchführung	<p>Bei ungünstiger Witterung wird die Information über die Durchführung auf unserer Homepage publiziert.</p>
Anmeldung	<p>Via unserer Homepage www.kinderskischule-sins.ch zur Homepage:</p>
Anmeldeverfahren	<p>Sie erhalten per Mail eine automatische Anmeldebestätigung!</p> <p>Kinder, welche keine Berücksichtigung finden, erhalten bis am 16. Dezember 2023 eine schriftliche Absage.</p>
Anmeldeschluss	<p>08. Dezember 2023</p> <p>Die Teilnehmerzahl ist begrenzt auf max. 150 Kindern, die Berücksichtigung erfolgt in der Reihenfolge der Anmeldung.</p>



Wichtige Infos

- Teilnahmeberechtigt** Alle Kinder ab 6 bis 16 Jahren
- Rennen** Am letzten Kurstag findet ein Ski- und Snowboardrennen statt. Jedes Kind erhält eine Medaille als Andenken.
- Absenden** Nach dem letzten Kurstag (um ca. 17.30 Uhr) findet im grossen Saal des Restaurant Einhorn in Sins die Rangverkündigung statt. Die Rangverkündigung ist aus Platzgründen nur für die ersten 3 Plätze. Alle anderen Kinder erhalten die Medaille bereits vorher aus den Händen ihrer LeiterInnen.
Wichtig: Im Saal sind keine Skischuhe erlaubt. Wir bitten Sie, unbedingt vorher die Schuhe zu wechseln.
- Ausrüstung** Es gilt eine obligatorische Helmpflicht.
Die Ski- und Snowboardausrüstung muss zur Sicherheit Ihres Kindes korrekt eingestellt sein.
- Versicherung** Ist Sache jedes einzelnen Teilnehmers, bzw. des gesetzlichen Vertreters!



kanal-engel

- Kanalreinigung
- Saugarbeiten
- Flächenreinigung

«E suuberi Sach – ganz eifach»

Hausbesitzer / Verwaltungen
Gewerbe / Industrie
Öffentliche Hand



Kanal-Engel AG | Altchileweg 1 | 5646 Abtwil | www.kanal-engel.ch



ETRONiCON

Hard- & Softwaretechnik

Etronicon GmbH
Gamlikon 38
8143 Stallikon
+41 43 215 28 99
info@etronicon.ch

Duss & Müller GmbH

Garage-Carrosserie

6042 Dietwil
041 787 31 32



PURES FAMILIEN- VERGNÜGEN



**SAISON-
KARTE KIND
CHF 180.-**

WINTER AUF MELCHSEE-FRUTT

Egal ob auf Brettern, Kufen oder zu Fuss unterwegs,
es hat für alle etwas dabei auf dem Hochplateau.

melchsee-frutt.ch





BLUMEN
& Geschenkkideen
WALDISPÜHL

www.blumenins.ch
Luzernerstrasse 1, 5643 Sins
Telefon 041 787 20 70



GÄRTNEREI
WALDISPÜHL
PFLANZEN-CENTER

www.blumenins.ch
Kirchstrasse 30, 5643 Sins
Telefon 041 787 11 84



I h r e F a c h g e s c h ä f t e i n S I N S



Blumen & Geschenkkideen



Energie mit CO₂-freier Wärme



Amhof AG
5643 Alikon
Telefon 041 787 13 80
Fax 041 787 18 45

- Traktoren
- Landmaschinen
- Klein- und Gartengeräte
- Hofeinrichtungen
- Wikland Bekleidung

huwiler
muri sport

www.huwiler-sport.ch

Klasseneinteilung Ski

Klasse

Lernziele

Level 1

- Skigewöhnung
 - Gleiten in der Falllinie
 - Kontrolle der Geschwindigkeit (bremsen in Pflug)
 - Info über Ausrüstung
 - Erste Richtungsänderungen mit Pflugdrehen
-

Level 2

- Vom Pflugdrehen zum Pflugschwingen
 - Geschicklichkeitsübungen in der Falllinienfahrt/Schrägfahrt
 - Sicheres Skiliffahren
-

Level 3

- Sicheres Fahren auf blauen Pisten
 - Erlernen gerutschter Parallelschwung
 - Seitrutschen/Stoppen aus Schrägfahrt
 - Infos über die sichere Benützung der Transportanlagen
-

Level 4

- Sicheres Fahren auf roter Piste
 - Parallelschwungvariationen
 - Bogentreten/Schlittschuhschritt
 - Kurzschwingen in einfachem Gelände
-

Level 5

- Vom gerutschten zum geschnittenen Schwung (Carving)
 - Einbeinschwung Innen/Aussenski
 - Kurzschwingen
-

Level 6

- Sicheres und freies Fahren auf schwarzen Pisten
 - Carvevariationen
 - Kurzschwungvariationen
 - Einführung Park & Slopestyle
 - Demo/Synchrofahren
 - Wettkampfformen
-

**BÜTLER
ELEKTRO
TELECOM**

Wir suchen dich!
Offene Stellen:
wunschberuf.ch



Lebensqualität lässt sich steuern

Gebäudeautomation ist die positive Art der Überwachung, damit in Ihrem Haus alles rund läuft. Das heisst, Sie erhöhen Ihren Komfort. **Optimieren Ihren Energieverbrauch.** Schützen Ihr Gebäude und die Menschen, die sich darin aufhalten. Dank einer **zentralen Steuerung** geschieht dies alles wie von selbst.



Bütler Elektro Telecom AG
Muri, Sins, Dintikon, +41 56 677 70 10
info@buetler-elektro.ch, buetler-elektro.ch

Klasseneinteilung Snowboard

Klasse

Lernziele

A1

Bin das erste mal auf dem Snowboard

- Info über die Ausrüstung
 - Brettgewöhnung
 - Gleiten, Rutschen, Stoppen
 - Übungsliffahren
 - Gerutschte Schwünge
-

A2

Habe ein paar Mal schon eine Kurve hingekriegt

- Info über die sichere Benutzung von Transportanlagen
 - Sicheres Liffahren
 - Stoppen durch Gegendreihen
 - Walzer (linke und rechte Seite drehen auf dem Schnee)
 - Schwünge mit Vor-Mitdrehen (Drehvarianten)
-

F1

Fahre sicher Snowboard, möchte anfangen Tricks zu üben

- Wheelen (Brett auf eine Seite anheben)
 - Sicheres Fakiefahren im einfachen Gelände (Rw fahren/andere Seite)
 - Abspringen über Ollie (Basic Air)
 - Schwünge mit Streckbewegung (Streckvarianten)
 - Kurze Slidephasen auf Nose und Tail
-

F2

Fahre sicher Snowboard, beherrsche schon ein paar Tricks und möchte diese erweitern

- Kurze, aneinandergereihte Schwünge
- Schwünge mit Beugebewegung (Beugevarianten)
- Nose und Tail Turn (frontside)
- Kurze Slidephasen auf Nose und Tail
- Nose und Tail Turn (auf der fordern Seite vom Brett gedreht)
- Gecarvte Schwünge
- Straightvarianten mit Grab über einfache Sprunganlage
- Variantenreiches Fahren
- Zwei verschiedene 180° auf der Piste

GARAGEN- UND INDUSTRIETORE



Bereits ab Fr. 2820.- in top Qualität
und fixfertig eingebaut!

**STARK.
ZUVERLÄSSIG.
VIELFÄLTIG.
INDIVIDUELL.**

- Inkl. Tor-Antrieb & Handsender
- In Top-Qualität – 40 mm dick und endbeschichtet
- Bis 5000 mm Breite, nur 115 mm Sturzbedarf
- Torblatt durchgehend, verkehrsweiss oder anthrazit
- Ab Fr. 2820.- fixfertig eingebaut



Engel Tore
Rigiblickstrasse 17
CH-5646 Abtwil

T +41 41 787 00 78
F +41 41 787 00 66
info@engel-tore.ch

WWW.ENGEL-TORE.CH

**HOTEL
POSTHUIS**
CH-6068 Melchsee-Fruht

- ☺ Beliebt bei Wintersportlern
- ☺ Vorzügliche Saison-Küche
- ☺ Saal für 80 Personen
- ☺ Terrasse mit Blick auf See und Berge
- ☺ Attraktive Ferienangebote

Wir freuen uns auf Ihren Besuch!
Familie Rohrer
www.posthuis.ch
Tel. +41 41 669 12 42

Der richtige Partner.

Rund um die Uhr.

SUTER PUMPEN AG



24-Stunden-Service



Beratung



Service



Verkauf



Reparatur

Suter Pumpen AG • Schwettistrasse 6, 6042 Dietwil • T 041 787 17 60 • www.suterpumpen.ch



WENGER BPA

BERATUNG PLANUNG AUSFÜHRUNG

IHR PROJEKT IST MEINE LEIDENSCHAFT

Thomas Wenger, Mühlestrasse 12, 5644 Auw / 079 446 81 54
tw@wenger-bpa.ch / www.wenger-bpa.ch

Forstunternehmung
Ehrler GmbH

www.ehrler-forst.ch

Winterhalden 6
5645 Aettenschwil
Tel. 041 787 22 92
Fax 041 788 07 03
Handy 079 610 56 11
E-mail: info@ehrlere-forst.ch

- Holzernte
- Spezial Holzerei, Gartenholzerei
- Rationelles Holzspalten
- Landschaftspflege
- Landwirtschaftliche Lohnarbeiten

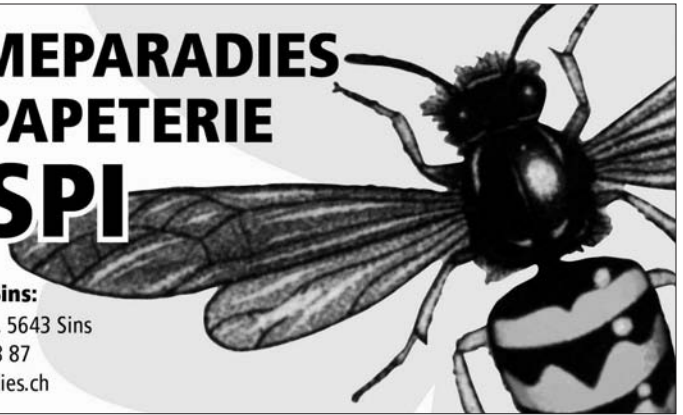
BLUEMEPARADIES UND PAPETERIE WESPI

Beim Bahnhof Sins:

Bahnhofstrasse 15, 5643 Sins

Telefon 041 787 08 87

www.bluemeparadies.ch



FURRER TRANSPORTE



Büelhof / Büelisacker

5622 Waltenschwil

Telefon 056 621 91 62

Mobile 079 207 96 60

info@furrertransporte.ch

www.furrertransporte.ch

Ablauf am Dienstag, 26. Dezember 2023

Frühzeitig bringen Sie uns Ihre Kinder vorbei. An vier Tischen (Skifahren 1 - 3, Skifahren 4 - 6, Snowboard A1 + A2, Snowboard F1 + F2) wird Ihnen dann die Gruppeneinteilung mitgeteilt.

Anschliessend begeben sich die Kinder zu einem der vier bereitstehenden und nummerierten Cars, geben die Skiausrüstung dem Chauffeur ab und steigen dann in den Car.

Ablauf nach Ankunft auf Stöckalp

Die Kinder steigen aus dem Car, nehmen ihre Skiausrüstung und begeben sich auf dem Parkplatz Stöckalp zum grossen Sammelplatz. Dort werden sie von ihren LeiterInnen in Empfang genommen und den ganzen Tag betreut. Am Abend bringen sie die LeiterInnen wieder zu den bereitstehenden Cars.

Zuteilung Car

Die Wahl des Cars ist frei. Wichtig ist, dass die Kinder am Morgen wie am Abend immer im gleichen Car einsteigen. Bei kleineren Kindern empfiehlt es sich, die Car-Nr. auf dem Infozettel einzutragen.

Infozettel

Den Kindern wird am ersten Tag ein Infozettel mit allen wichtigen Notfall- und Infonummern abgegeben. Die Infonummern sind für wichtige Informationen gedacht, welche Sie uns mitteilen möchten.

Ausfall / Krankheit

Bitte teilen Sie uns (TL Skifahren oder TL Snowboard) eine allfällige Abwesenheit Ihres Kindes mit.

Kontakt

Technischer Leiter Ski, Philipp Furrer, tl-skifahren@skiclubsins.ch, Natel 079 810 01 51

Technischer Leiter Snowboard, Remo Engel, tl-snowboard@skiclubsins.ch, Natel 079 785 62 89



AMOLED

E L E K T R O A G

**Ihr Partner für starke und zuverlässige
Elektroinstallationen.**

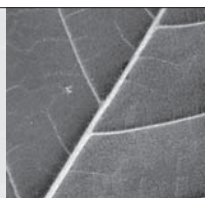


Kantonsstrasse 13 ◦ 6033 Buchrain

041 511 25 30 ◦ info@amoled.ch ◦ www.amoled.ch



BERGHOTEL • RESTAURANT • EVENTS
MELCHSEE-FRUTT



mathis

gartenpflege und gestaltung

5637 beinwil | 056 668 23 33

Betschart Baugeschäft GmbH

5642 Mühlau



079 662 66 65 041 787 08 90

Empfehle mich für:

- Reparaturen
- Umbauten
- Fließböden
- Kleinmuldenservice
- Neubauten
- Verputzarbeiten



Carreisen 056 664 15 39
Transporte / Heizöl 056 664 50 77
Fax 056 664 55 72

www.riechsteiner-weber.ch
info@riechsteiner-weber.ch

Riechsteiner & Weber AG

Reise- und Transportunternehmen 5630 Muri

Qualität seit 1967



KONRAD HEIZUNG SANITÄR
Industrie Nord 25, 5643 Sins
www.konrad-ht.ch





KLAUSNER

5647 OBERRÜTI

**Partyservice
Tatarenhut XXL
Beste Wurstwaren
Verkaufsladen
Partyraum**

Wir beraten Sie gerne!

Verkaufsladen geöffnet Mittwoch - Samstag



041 450 02 37 | www.metzgerei-klausner.ch |
Metzgerei Klausner Bahnhofstrasse 35 | 5647 Oberrüti

Moto 7 AG
Zugerstrasse 36 T 041 780 88 48
6330 Cham F 041 780 97 04
www.moto7.ch info@moto7.ch



**Verkauf
Vermietung
Bekleidung
Reparatur**



Kulinarisch immer eine Reise wert!

www.mexicano.ch · Sonntag & Montag Ruhetag

Hofstetter
Ihr Spenglermeister

Spenglerei Hofstetter AG

Flachdach | Steildach | Blitzschutz

5643 Sins 041 787 11 24

www.hofstetter-sins.ch

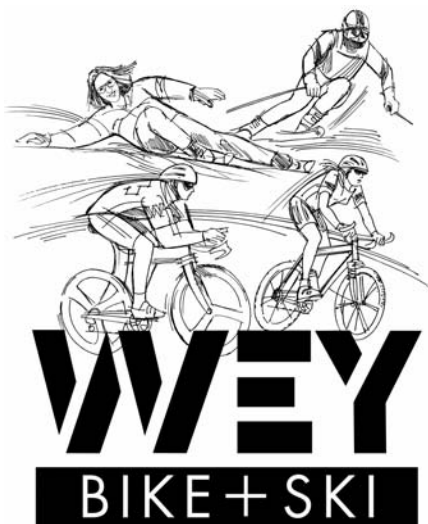


... entsorgt für Sie!

Transporte Sammelstellen Mulden Recycling Sammeldienste Transporte

Leisibach Entsorgung AG, CH-6280 Hochdorf, Tel. 041 914 24 24, www.leisibach-entsorgung.ch, info@leisibach-entsorgung.ch

Unsere Freude sowie die Erfahrung
am Wintersport geben wir
gerne an Euch weiter



Aarauerstrasse 5

5643 Sins

041 787 10 30

wey.bike.ski@bluewin.ch

www.veybikeski.ch



Luzia Bütler · Dorfstrasse 11 · 6275 Ballwil · 041 448 16 35

Öffnungszeiten: Di bis Fr 7:30 – 11.45 / 13:15 – 18:00 Uhr · Sa 7:30 – 14:00 Uhr

AUTOSUTER



Sins + Hünenberg - www.autosuter.ch

ALFRED HEER

Mechanische Spezial-Werkstätte



Alikonerstrasse 3 ■ 5644 Auw
Geschäft 056 668 14 04
E-Mail: info@heerauw.ch

- Hof- und Landmaschinen
- Forst- und Gartengeräte
- Schlosserei
- Eisenwaren
- Sanitäre Anlagen
- Bodenleitungen

Seit
1967



Erni Gartenpflege GmbH
Winterhalden 2
5645 Aettenschwil

Telefon 041 787 20 56
Fax 041 787 20 57
info@ernigartenpflege.ch

Sie wollen
hoch hinaus?

Unsere
Printprodukte
verleihen Flügel!



SCHUMACHER DRUCKEREI AG



Lindenbergstrasse 5 | 5630 Muri | 056 664 12 76
schumacherdruck@bluewin.ch | schumacherdruck.ch

FÜR JEDEN
MOMENT
DAS RICHTIGE
GETRÄNK



marketingwerkstatt.ch

GETRÄNKE

STAUBLI-BANZ

www.staubli-banz.ch